

Cambio climático y turismo: aceptar los retos.

Perspectiva mediterránea.

Dra. Belén Gómez Martín



Dep. Geografia Física i Anàlisi Geogràfica Regional

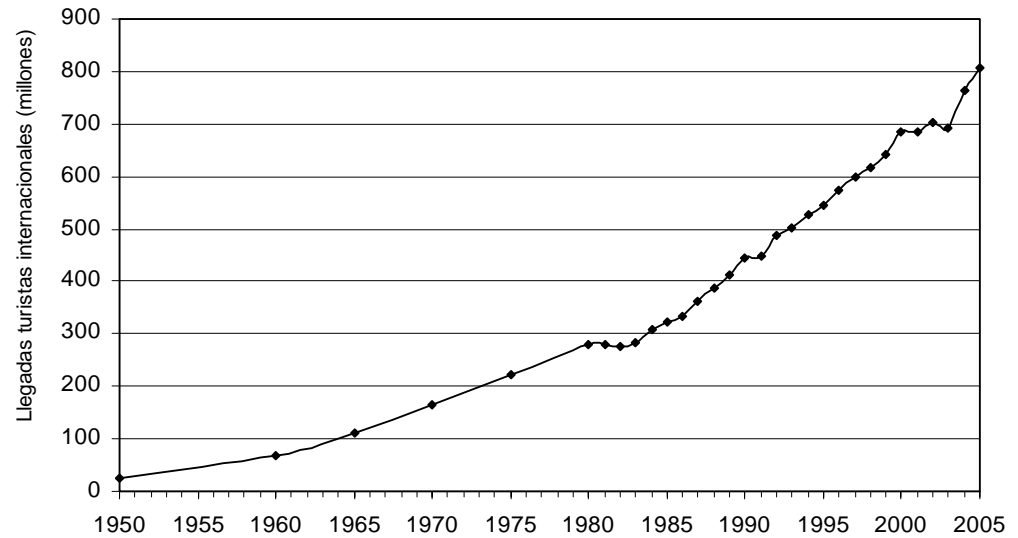
Universitat de Barcelona

Contexto mundial (2006)

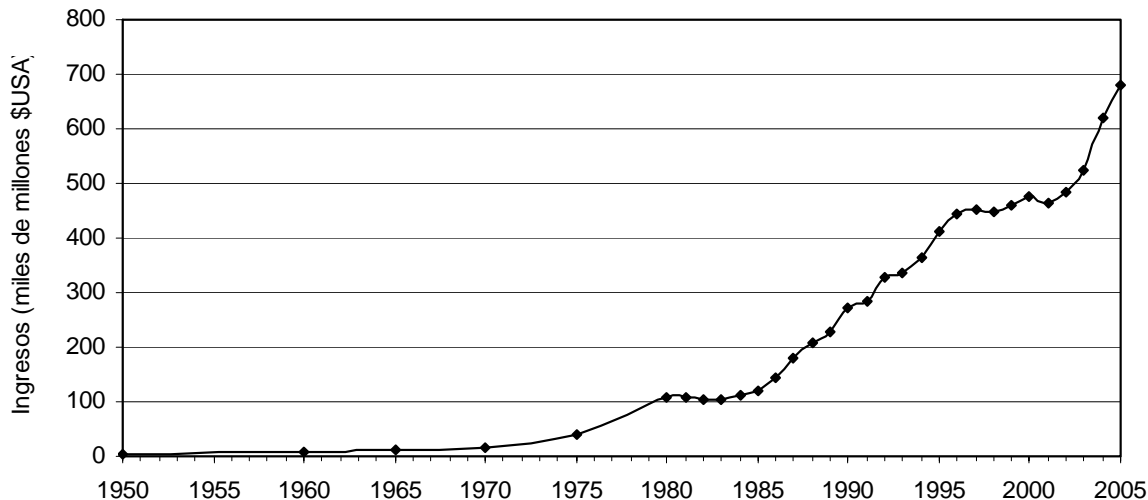
- El turismo es una de las primeras actividades económicas del mundo. Aporta algo más del **10% del PIB mundial y genera en torno a 115 millones de empleos directos.**
- **846 millones** de llegadas por turismo internacional (OMT).
- **733.000 millones de dólares USA** de ingresos por turismo internacional (OMT).

**Rápida
expansión
del sector
turístico a
escala
mundial.**

LLEGADAS TURISMO INTERNACIONAL, 1950-2005



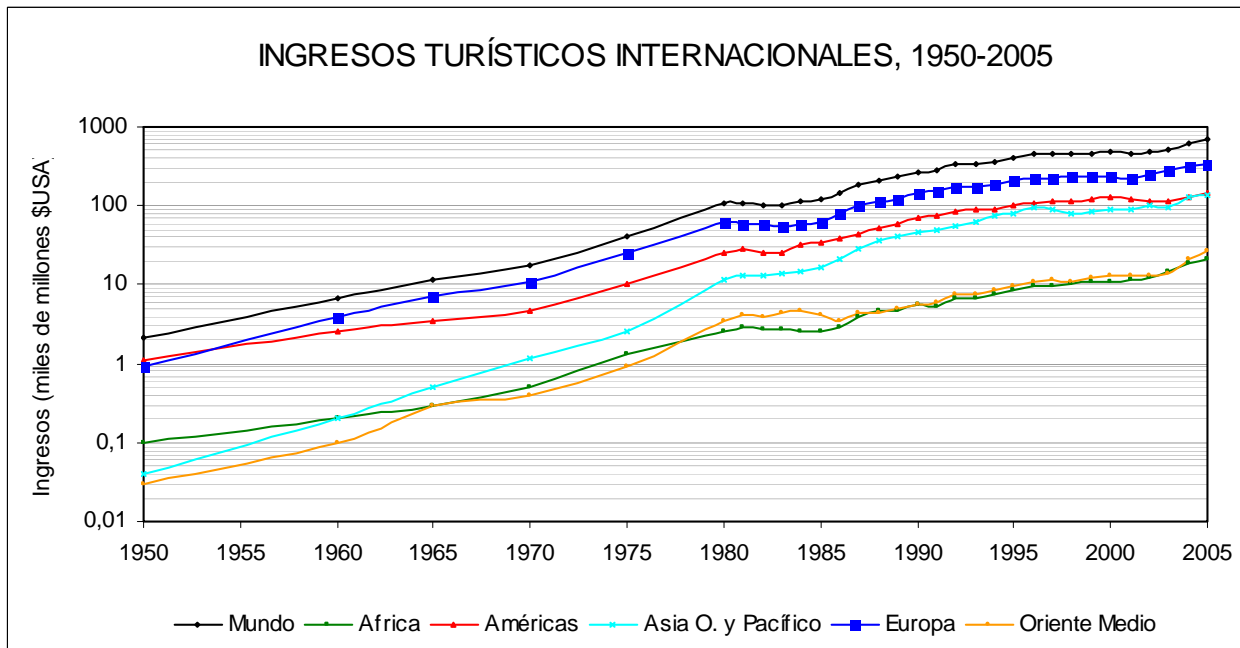
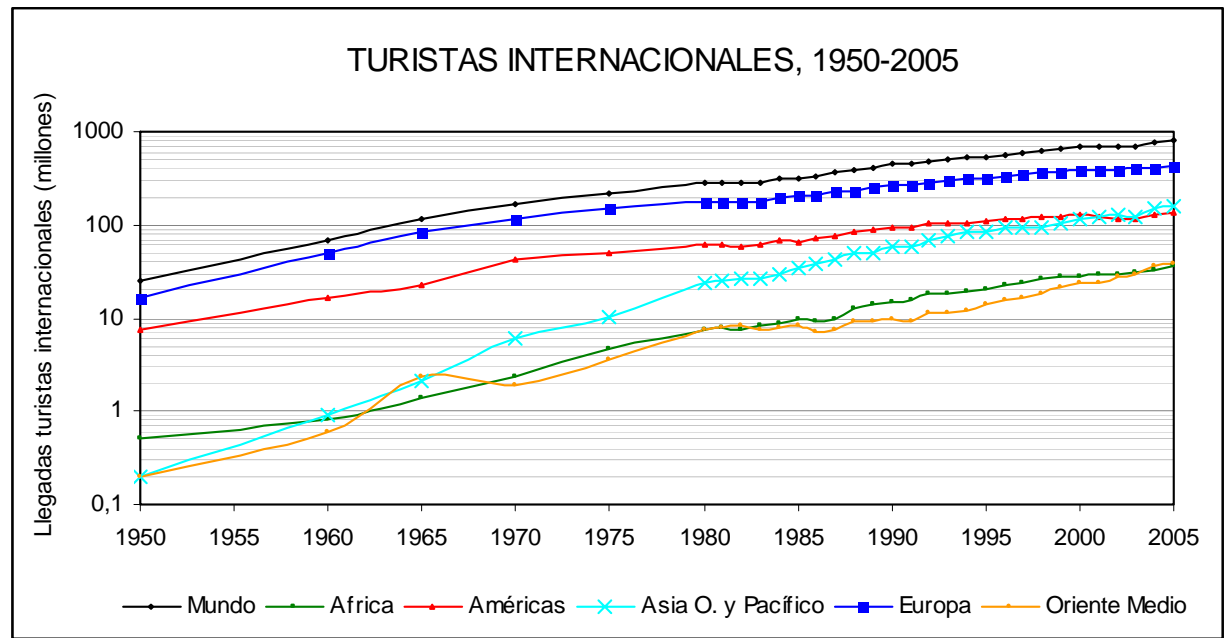
INGRESOS TURISMO INTERNACIONAL, 1950-2005



2020

**Se esperan
unos 1560
millones de
llegadas por
turismo
internacional.**

**Rápida
expansión
del sector
turístico a
escala
regional.**



**Todas las
regiones
seguirán
creciendo
en el
futuro.**

Las subregiones y los países que miran al Mediterráneo registran importantes cuotas de mercado.

LLEGADAS TURISMO INTERNACIONAL POR DESTINO / INGRESOS TURISMO INTERNACIONAL POR DESTINO (Cuota de mercado, %)	
EUROPA	%
Norte Europa	11,9 / 14,7
Oeste Europa	34,1 / 36,3
Centro/Este Europa	17 / 7,8
Sur Europa	32,8 / 35,1
Este Mediterráneo Europa	4,2 / 6,1
Mundo	100 / 100

LLEGADAS TURISMO INTERNACIONAL POR DESTINO / INGRESOS TURISMO INTERNACIONAL POR DESTINO (Cuota de mercado, %)	
AFRICA	%
Norte África	35,4 / 33,2
Oeste África	8,7 / 10,1
Central África	2,2 / 2,3
Este África	25,3 / 19,3
Sur África	28,5 / 35,1
África	100 / 100

LLEGADAS TURISMO INTERNACIONAL POR DESTINO / INGRESOS TURISMO INTERNACIONAL POR DESTINO (Cuota de mercado, %)	
ORIENTE MEDIO	%
Oriente Medio (Mediterráneo)*	39,2 / 56,9
Oriente Medio	100 / 100

En el Mediterráneo, el nacimiento de buena parte de los centros turísticos existentes en la actualidad ha estado guiado por el deseo de sacar el mejor partido a unas favorables condiciones climáticas locales y regionales.

Mediterráneo, espacio turístico más importante del mundo.

170 (millones) Llegadas internacionales. Turistas procedentes del norte y centro de Europa.

130.000 (millones \$ USA) Ingresos por turismo internacional.



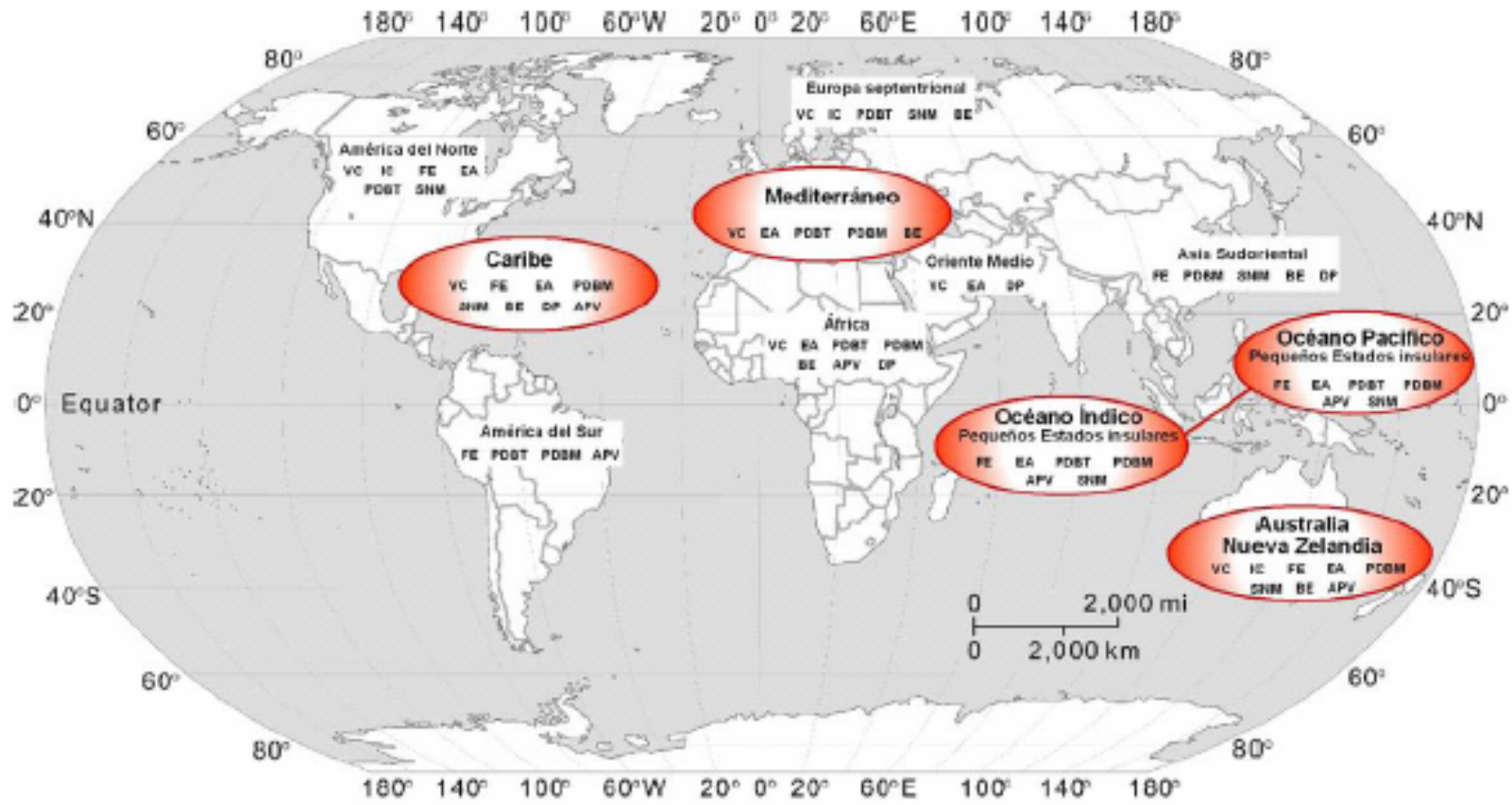
En los últimos años, el Mediterráneo ha visto descender su peso relativo dentro del contexto turístico mundial.

Las claves que han sustentado el turismo en el Mediterráneo desde los '60 parecen estar agotadas..... Es necesario plantear nuevos paradigmas de desarrollo.

Plantear nuevos paradigmas requiere considerar e interrelacionar los retos inherentes al propio sector y los derivados de su relación con su entorno ambiental próximo y con los sistemas vitales de la biosfera, el cambio climático entre ellos.

Prats, F. (2008)

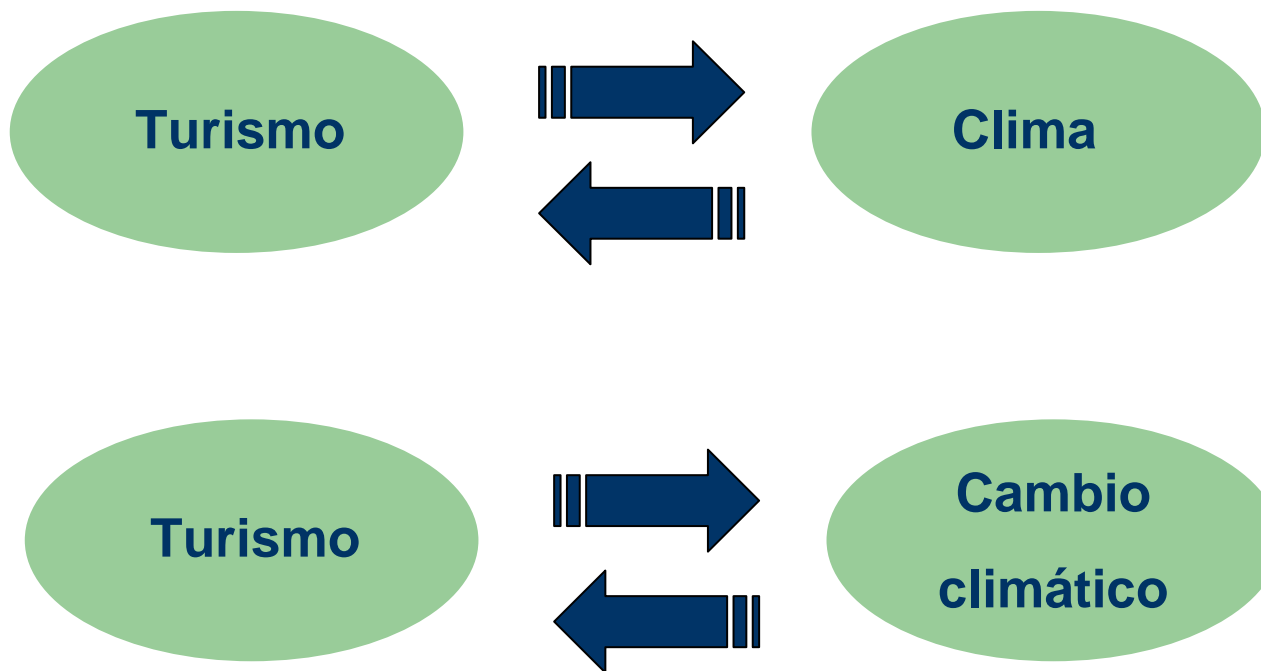
....Y mucho más si tenemos en cuenta que el Mediterráneo se configura como una de las regiones turísticas de máxima vulnerabilidad al cambio climático.....



VC = Veranos más cálidos	PDBT = Pérdida de diversidad biológica terrestre	APV = Aumento del precio de los viajes como consecuencia de la política migratoria
IC = Inviernos más cálidos	PDBM = Pérdida de diversidad biológica marina	BE = Mayor número de brotes de enfermedades
FE = Mayor número de fenómenos extremos	EA = Escasez de agua	
SNM = Subida del nivel del mar	DP = Destabilización política	

Puntos de máxima vulnerabilidad

Aceptar que los nuevos modelos de desarrollo turístico deben incorporar las cuestiones relativas al cambio climático, implica aceptar que:



El impacto que puedan tener los cambios climáticos en el sector turístico del Mediterráneo van a venir muy determinados por:

Condición geográfica del litoral (dinámica marítima y morfología costera)

Modelo de organización territorial

Modelo de desarrollo turístico

Impactos del cambio climático sobre el turismo desarrollado en el Mediterráneo:

Directos

Alteración de las condiciones atmosféricas

Posible modificación de los calendarios de actividad

Indirectos

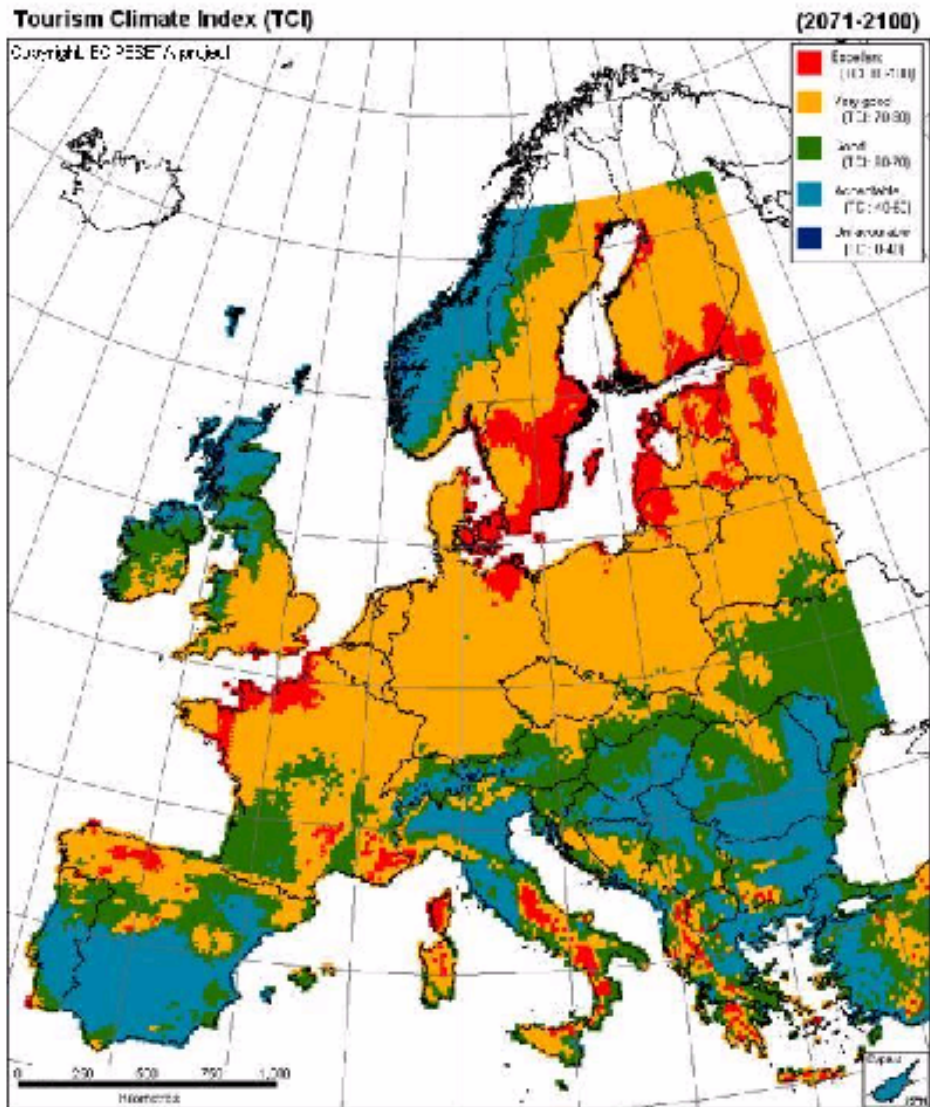
Aumento del nivel medio del mar

Incremento de los temporales marítimos y otros episodios extremos.

Disminución de los recursos hídricos.

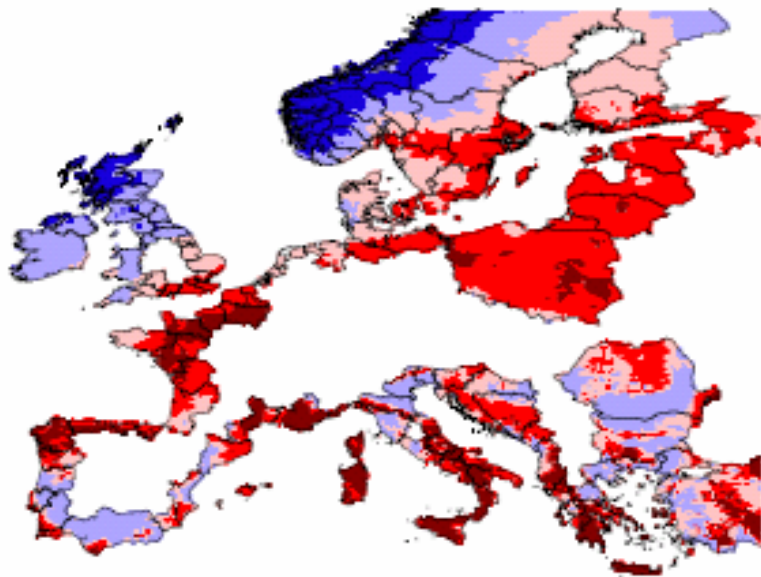
Propagación de enfermedades tropicales.

Otros.

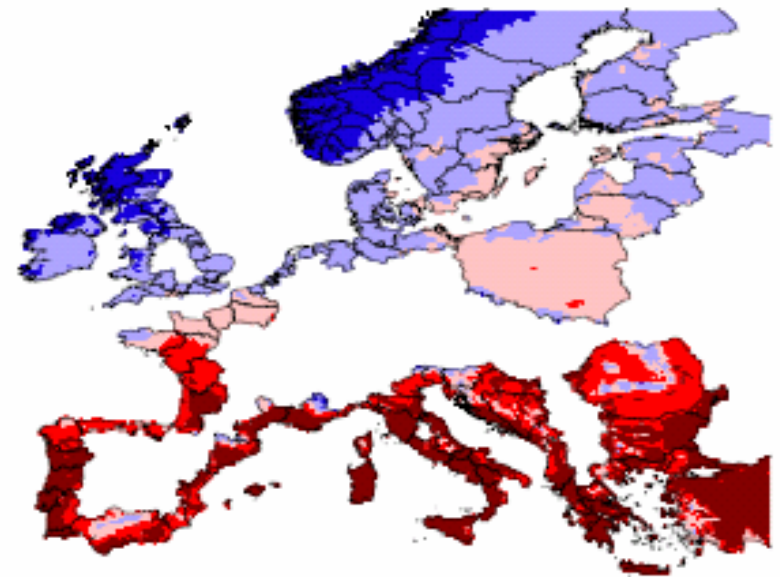


PESETA Study (2007)

Índice de potencialidad para el turismo litoral durante el verano (1960-90)

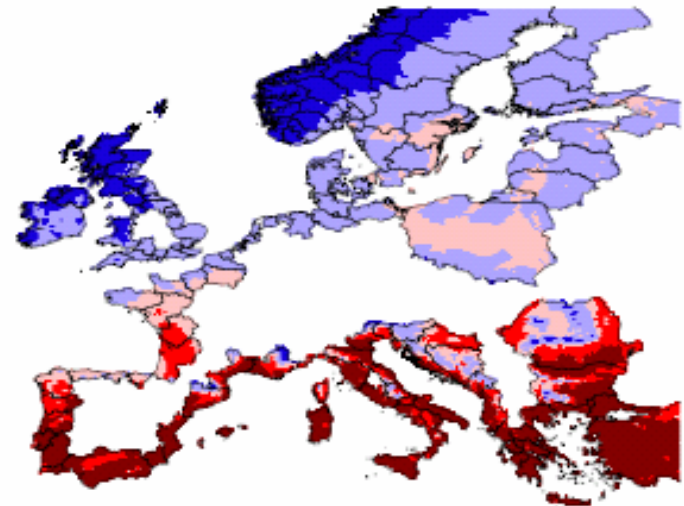
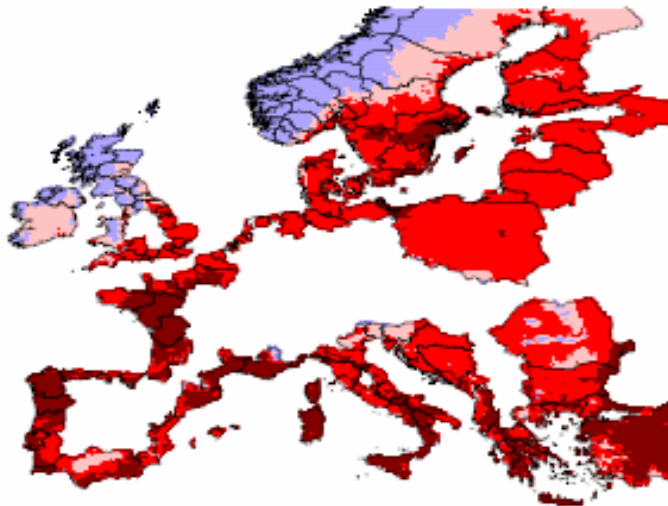


TCI original

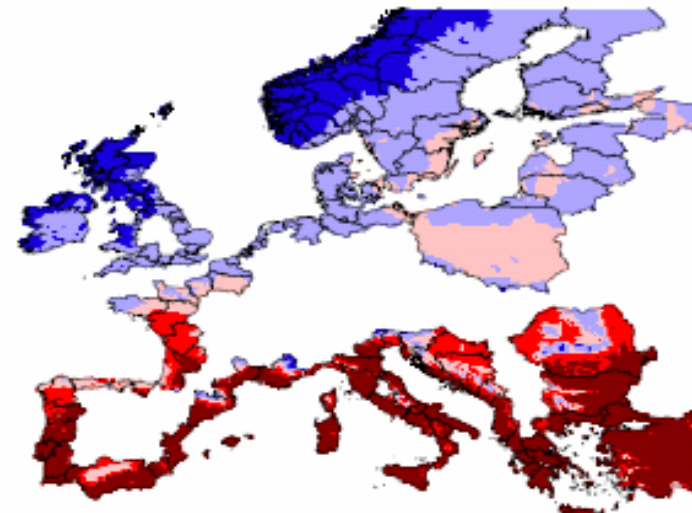
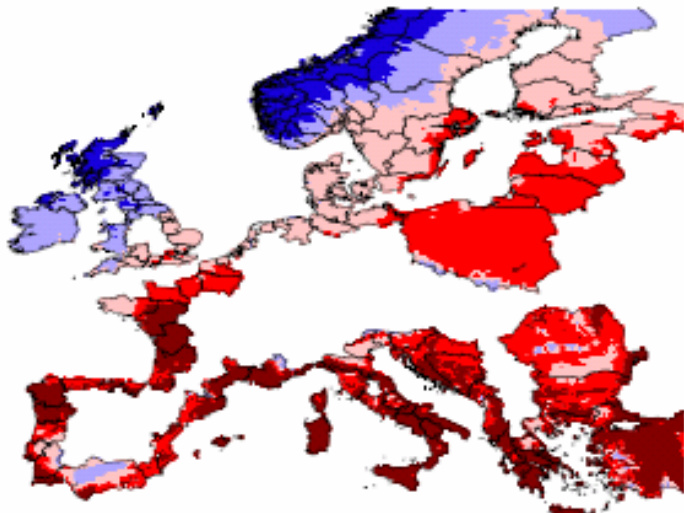


TCI adaptado

Índice de potencialidad para el turismo litoral durante el verano (2080s)

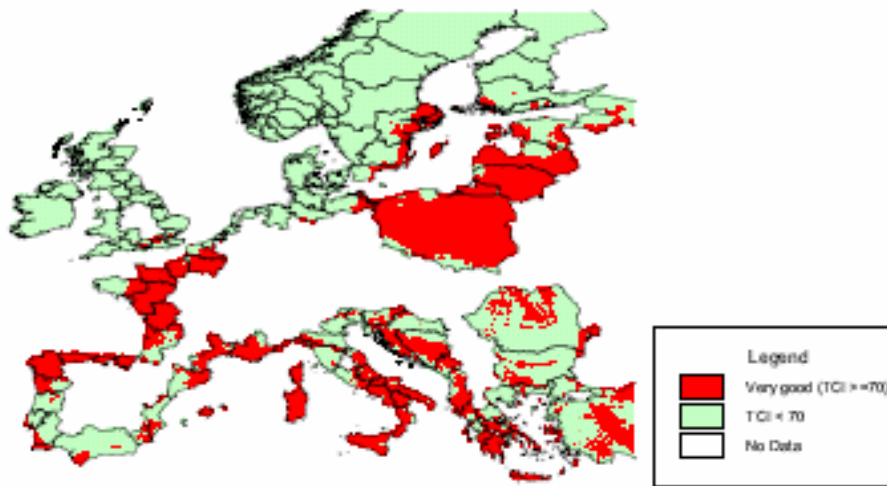


TCI adaptado – PCM A1 fi

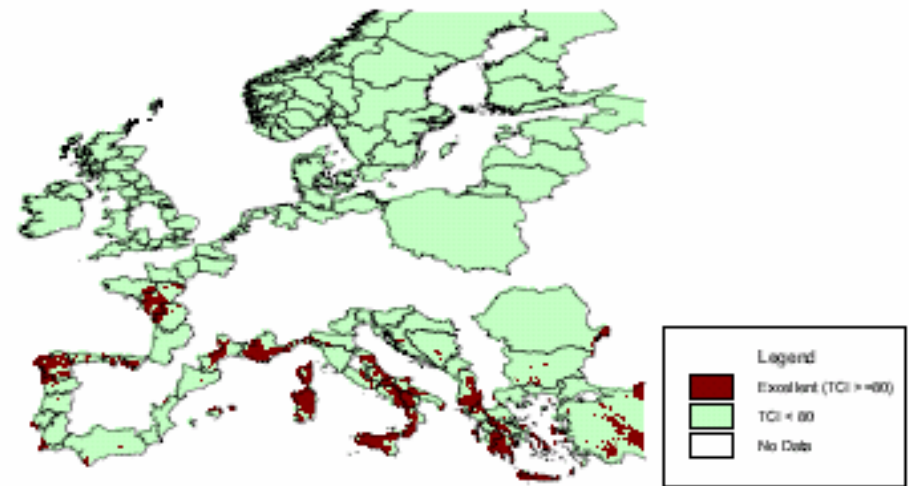


TCI adaptado – PCM B1 fi

Índice de potencialidad para el turismo litoral durante el verano (2080s).

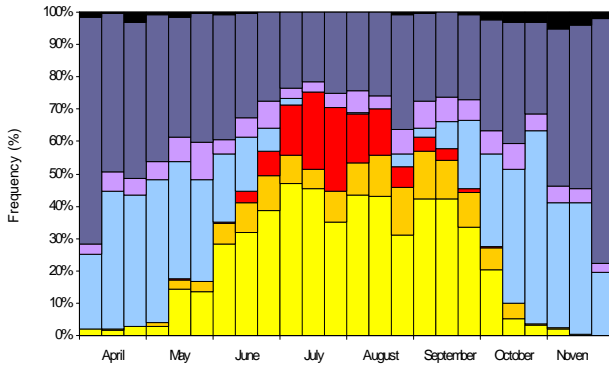


Escenarios A1 fi y B1 (HadCM3, 2080)



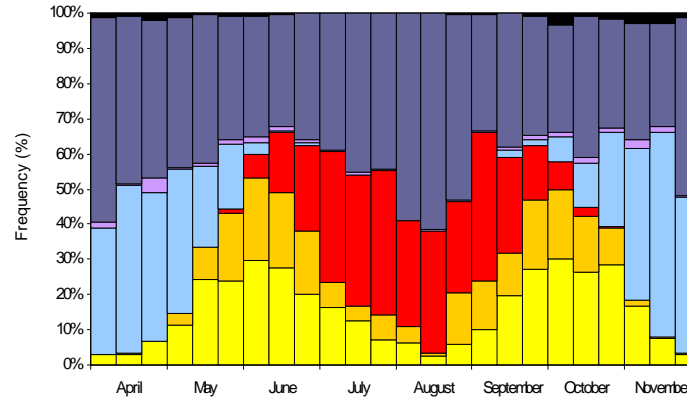
Escenarios A1 fi y B1 (HadCM3, 2080)

L'ESTARIT PASSEIG MARÍTIM (42° 03' N / 3° 12' E / 1,9 m)
(COSTA BRAVA)

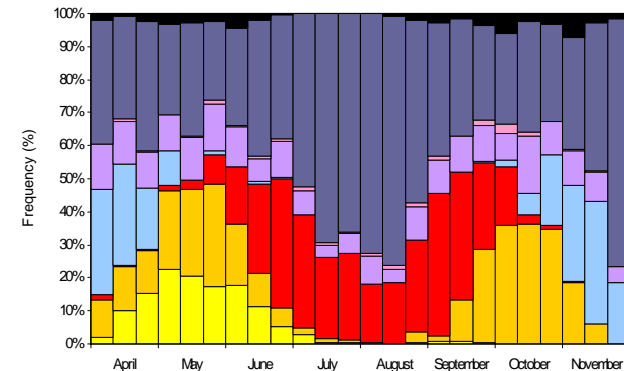


Potencialidad climática turística según método de los tipos de tiempo.

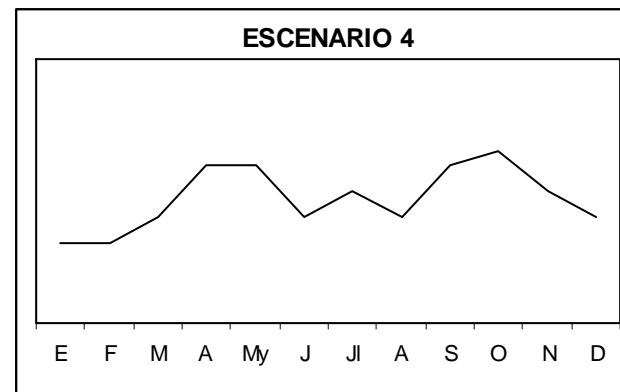
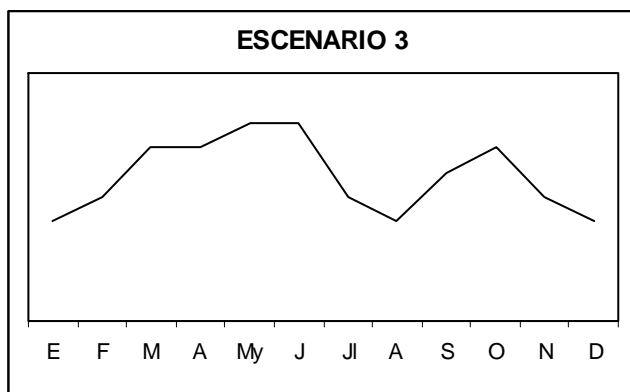
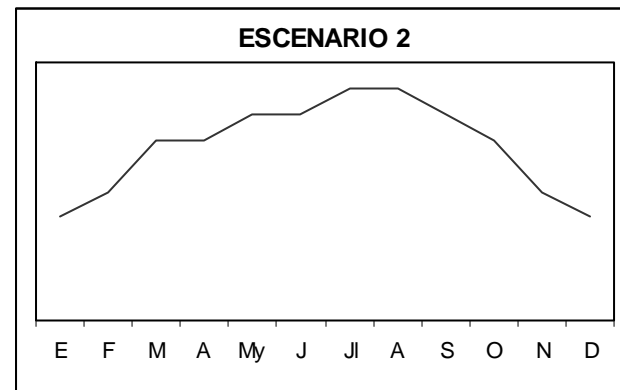
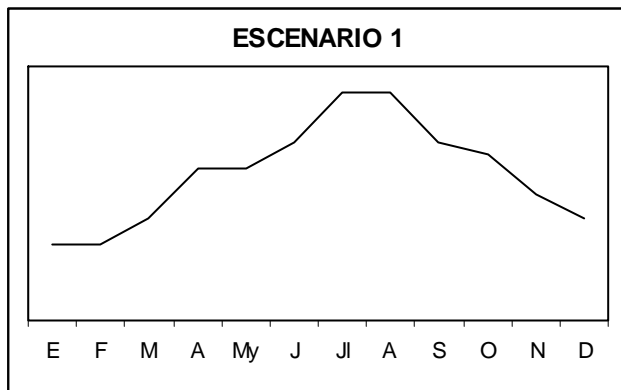
BLANES (41° 40' N / 2° 47' E / 20 m)
(COSTA BRAVA)



TORTOSA OBSERVATORI DE L'EBRE (40° 49' N / 0° 29' E / 50 m)
(TERRES DE L'EBRE)

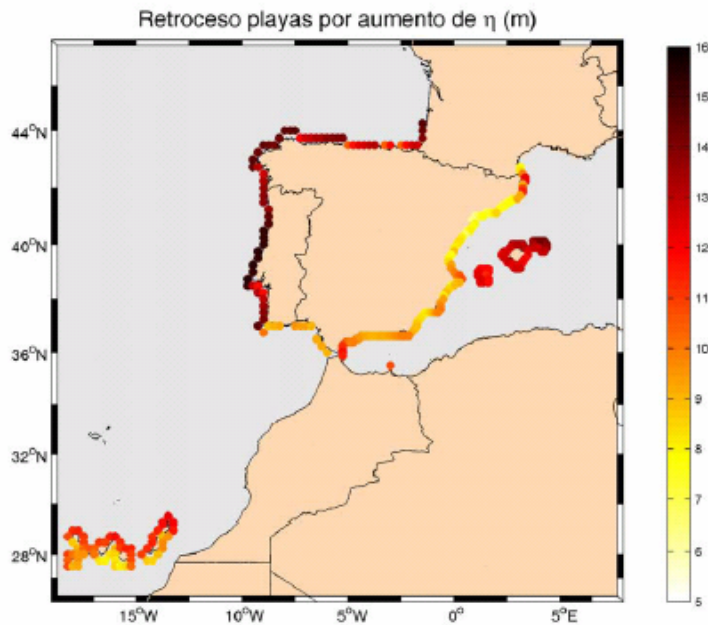
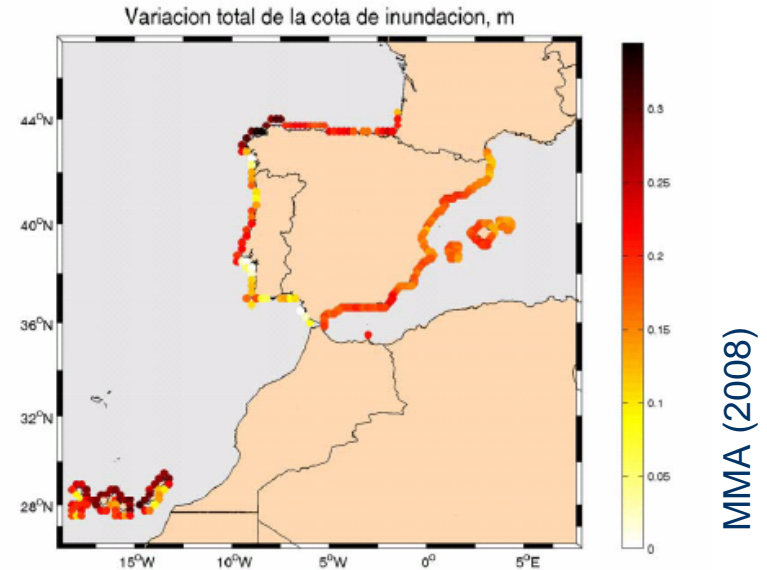


Comportamiento de los turistas ante el cambio climático.....



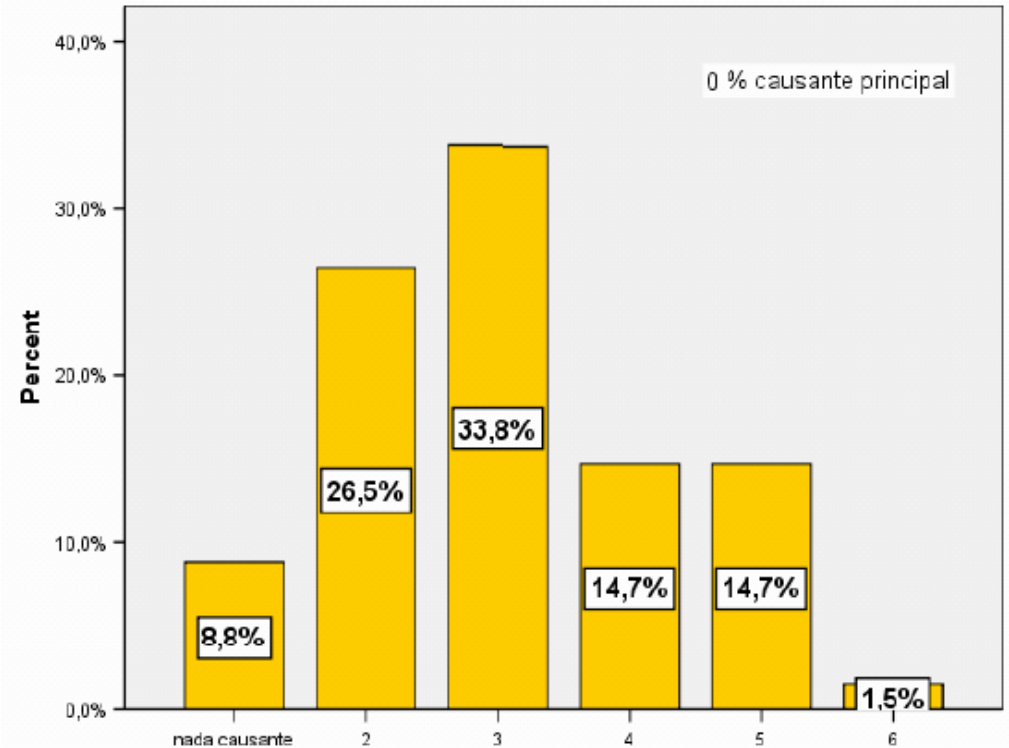
Los impactos más negativos del cambio climático estarán relacionados con los efectos indirectos:

- Incremento del nivel medio del mar.
- Aumento frecuencia de episodios extremos.
- Disminución recursos hídricos.
- Aumento de ciertas enfermedades.



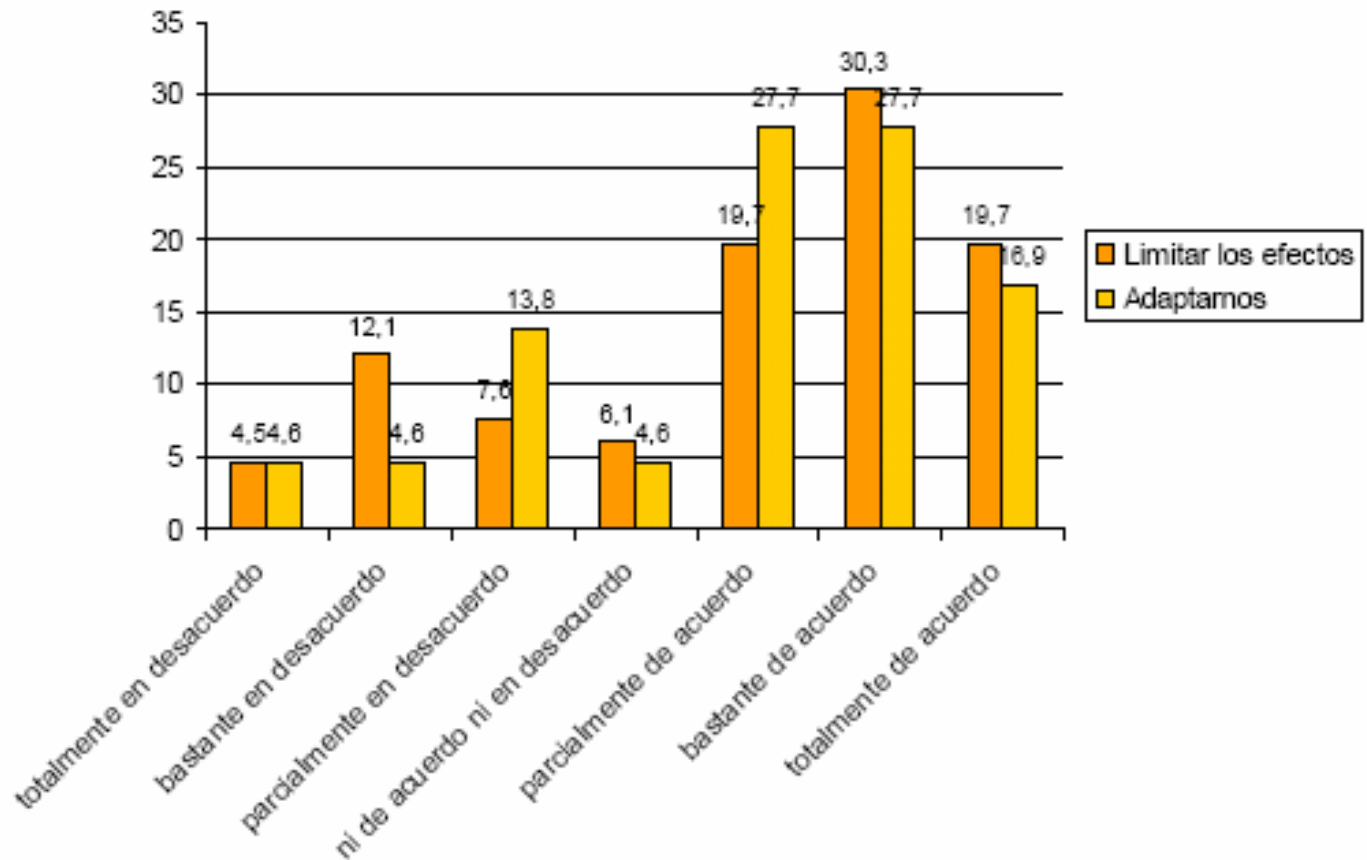
El turismo vector del cambio climático

Aunque el sector no se considera a si mismo como uno de los principales causantes del cambio climático.



Valls, Vila y Sardà (2006)

¿Estamos a tiempo de adaptarnos a los efectos del cambio climático y limitarlos?



Retos del sector turístico en el Mediterráneo

Necesidad de
enfrentar el
problema

Reconocer la
necesidad de
reformular el modelo
turístico vigente

Actuar desde el
ámbito local

Dra. Belén Gómez Martín

bgomez@ub.edu

Dept. Geografia Física i Anàlisi Geogràfica Regional
Facultat de Geografia i Història
Universitat de Barcelona

C/ Montalegre, 6.
Barcelona 08001